

別紙

お預かりについて



【利用時間】 平日：保育終了後から18時00分まで
※どうしても18時を過ぎてしまう場合は、必ず園までご連絡ください。
その際、延長料金が発生します。

土曜日：8時00分から17時00分まで

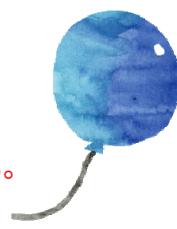
※土曜日、行事等での代休はお仕事をされている方のみです。（要予約）
※日祝日、お盆、年末年始はお休みとなります。
また、行事等で休みになる場合もあります。（事前にお知らせします）

【利用料金】 ◎平日1日（長期休みを除く）…年長・年中・年少：¥450
最年少：¥550
◎土曜日・代休・長期休み……年長・年中・年少：¥100×時間
最年少：¥200×時間
※新2号認定をされている方は補助対象額450円を差し引きます。
※延長料金 18：01より 年長・年中・年少：¥450 最年少¥550
※月極料金 年長・年中・年少：¥5,000 最年少：¥7,000

【料金納入】 ・翌月初めに配布する封筒にて納入ください。
都度払いはご遠慮ください。
・一度納入された預かり料は返金できませんので、ご了承ください。

【持ち物】 ・全ての持ち物には必ずよく見えるところに記名してください。
・着替え1セット（靴下・下着）を持たせてください。

【その他】 ☆原則お仕事をされていることが条件となります。
転職、退職等状況が変わりましたら早急にお知らせください。
☆給食のない日はお弁当です。（午前保育・土曜日・代休）
お弁当・水筒・はし・歯ブラシ・コップ等記名して準備してください。
☆預かりの予約は「メール連絡網アプリ」よりお申込みいただきます。



長期休みのお預かり



【利用時間】 8時00分～18時00分
基本的に朝8時～9時30分までが登園時間となります。
朝8時以前の登園や、9時半以降の登園になる場合は予めご連絡ください。
バスは出ませんので、送り迎えをお願いします。

【利用料金】 年長～年少・・・¥100×時間、最年少・・・¥200×時間
新2号認定をされている方は補助対象額450円（4時間30分）を差し引きます。

☆8月月極料金は、 年長～年少・・・¥15,000
最年少・・・¥18,000 となります。

【料金納入】 長期休み終了後集計し、封筒にて請求致します。
お支払いは、お釣りのないようお願いします。
都度払いは、ご遠慮ください。



【必要な物】 ・弁当 ・水筒 ・上履き ・タオル ・歯ブラシ ・コップ
・お着替えセット（汗をかいた時用）
※給食はありませんのでお弁当の準備をお願いします。
※持ち物は、お子さんが自分で持てるリュック等に入れてください。
※よく見えるところに必ず記名してください。

【服装】 ・体操服 ・普段、園で履いている靴 ・カラー帽子

