



# 4月行事予定表

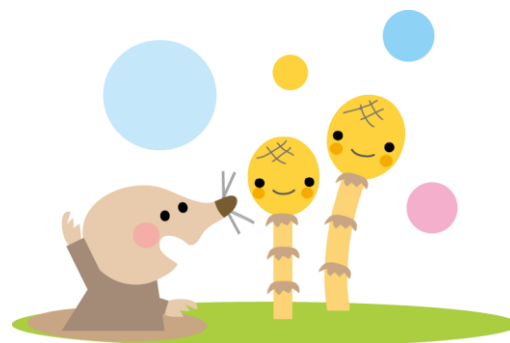


田上幼稚園  
R2年4月

日	曜	行	事	課外教室	保護者の方へお知らせ	給食
1	水					<p>ご入園・ご進級 おめでとうございます。 ご家庭では、この日 を心待ちにされていた ことと思います。 子ども達の日々の遊 びを大切にしながら、 一日一日を有意義なも のにし、今はまだ小さ な子ども達の芽が大き く実りを結ぶよう、園 生活を進めていきたい と考えています。ご家 庭のご理解・ご協力の ほどよろしくお願い致 します。</p>
2	木					
3	金					
4	土					
5	日					
6	月					
7	火					
8	水	春休み終わり				
9	木	始業式				
10	金		身体測定 (きく)			
11	土	入園式				
12	日					
13	月	全園児登園始まり	身体測定 (バンブー)	旧スポーツ	旧スポーツ教室始まり (弁当持参)	
14	火		身体測定 (もも)			
15	水	保育参観 (年長)	身体測定 (リリー) 個人面談始まり	旧サッカー	PTA (年長) 旧サッカー教室始まり (弁当持参)	
16	木	保育参観 (年中)	身体測定 (すみれ)	旧スポーツ	PTA (年中) 旧スポーツ教室 (弁当持参)	
17	金	保育参観 (年少)	身体測定 (ひまわり・パンプキン)		PTA (年少)	
18	土	週休日				
19	日					
20	月		身体測定 (チェリー)	旧スポーツ	新旧理事会 旧スポーツ教室 (弁当持参) 雑費袋配布 (年長)	
21	火				ベルマーク委員会 雑費袋配布 (年中)	
22	水			旧サッカー	雑費袋配布 (年少・最年少) 旧サッカー教室 (弁当持参) ハザー委員会	
23	木	歓迎式 (子どものみ)		旧スポーツ	図書委員会 旧スポーツ教室 (弁当持参)	
24	金				PTA総会	
25	土	週休日				
26	日					
27	月			旧スポーツ	旧スポーツ教室 (弁当持参)	
28	火	4月生まれ誕生会				
29	水	昭和の日				
30	木			旧スポーツ	旧スポーツ教室 (弁当持参)	

## 5月行事予定

- 1日 (金) 給食始まり (午後保育始まり)
- 10日 (日) 家族ふれあいフェスティバル
- 11日 (月) 代休
- 21日 (木) 誕生会



行事予定、給食のメニューは都合により変更される場合がありますのでご了承下さい。